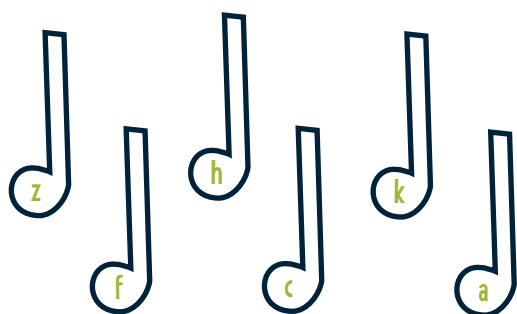




## Tóny

Vybarvi noty s písmeny, které označují tóny.



## Co je co a kdo je kdo

Spoj, co k sobě patří.

refrén

vede orchestr

rytmus

skupina zpěváků

dirigent

držím ho tleskáním,  
luskáním nebo dupáním

pěvecký sbor

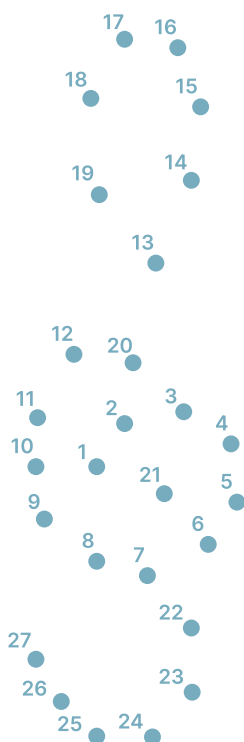
opakuje se v písni

## Zvukové pexeso

Nepropustné plastové kapsle naplň fazolkami, většími korálky nebo rýží. Kapslí budeš potřebovat 8 nebo 10, aby se daly rozdělit na dvojice. Každou dvojici naplň stejným počtem fazolek/korálků/rýže, dvojice se ale musí od sebe vzájemně lišit. Pak už je to klasické pexeso, hráči se střídají ve chrastění a hledají dvojice, které stejně zní.

## Spoj čísla

Jak se říká symbolu, který se ti spojením čísel objeví?



## INFO

### harmonie × disharmonie

Když hudba zní hezky, příjemně k sobě tóny zapadají a tvoří souzvuk, říká se tomu harmonie. Disharmonie je jejím opakem. Rozdíl poznáš okamžitě, při disharmonii slyšíš nepříjemný zvuk, tóny k sobě nesedí a můžeš mít pocit, jako by tě bolely uši.

## Přežvýkavec strunný

Nakreslí zvíře s tělem hudebního nástroje a pojmenuj ho.



## Jak zním?

Co vydává jaký zvuk?



## VÝZVA

Naplň několik stejných sklenic různým množstvím vody. Opatrně na sklenice hraj příborem a bedlivě poslouchej. **Zní všechny sklenice stejně?**

Vyraz s rodiči na koncert nebo muzikál a napiš, co se ti tam **nejvíc líbilo**:

-----  
-----  
-----

## INFO

**Nota** je symbol pro označení tónu. Hudební abeceda nám noty pojmenovává.

kde je umístěná = jak vysoko zní

notová osnova má  
5 řádků a 4 mezery



nota vypadá jinak = jinak dlouho trvá



## Já trsám, ty trsáš

Hudba tě dokáže rozveselit, rozesmutnět, vyděsit, uspat nebo roztančit. Na jakou hudbu nejradši tančíš?

opera

metal

ticho

dechovka

## Mám hudební střevo

Představ si, že jsi hudební skladatel. O čem složíš píseň, na co ji zahraješ a komu ji věnuješ? **Spoj si vlastní kombinaci.**

o morčeti

o dinosaurech

o letadle

o čokoládě

o vánočním stromečku

na činely

na trombon

na housle

na tamburínu

na kytaru

na harfu

paní učitelce

pejskovi

bráchovi

kamarádu  
Šimonovi

ségře